



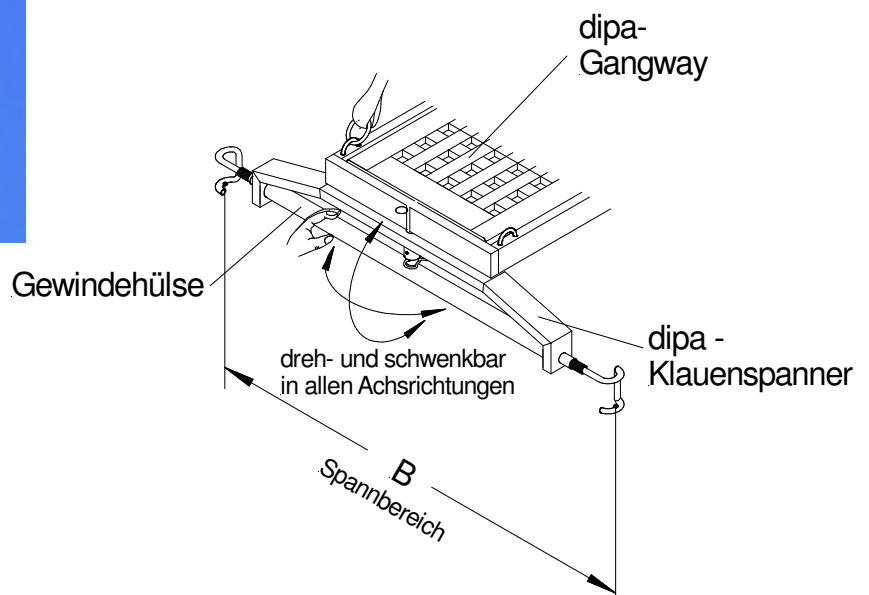
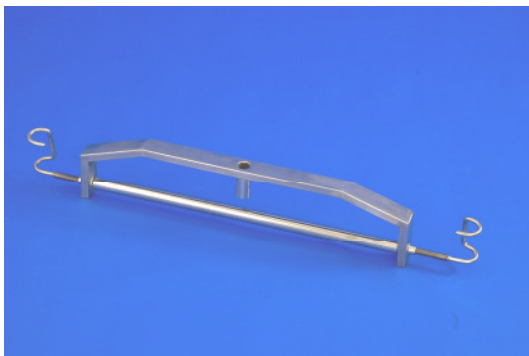
## GANGWAY-KLAUENSPANNER

passend zur Gangway – patentrechtlich geschützt

Der Gangway - Klauenspanner ermöglicht die Montage der dipa- Gangway an Bug- oder Heckkorb. Er ist ein Spannelement zur sicheren Verbindung zwischen der Gangway und dem Bug/Heckkorb Ihrer Yacht. Zur Montage sind keine Bohrungen erforderlich und es wird kein Werkzeug benötigt. Die Rechts/Links- Spannklaue werden einfach um die senkrechten Stäbe des Bug/Heckkorbes gelegt und per Hand durch drehen der Gewindehülse gespannt. Der Zapfen der dipa- Gangway wird in die Aufnahmebuchse des Klauenspanners geschoben, durch Federhaken gesichert und die Gangway ist nun in 2 Achsen gelagert. Der dipa- Klauenspanner ist passend für Bug/Heckkörbe mit einem maximalen Relingsdurchmesser von 30 mm. Der Spannbereich richtet sich nach der Durchgangsbreite Ihres Bug- bzw. Heckkorbes.

Beispiele:

630 mm Durchgangsbreite Heckkorb am Schiff entspricht einem Klauenspanner mit der Spannbreite 600 – 700 mm  
 450 mm Durchgangsbreite Bugkorb am Schiff entspricht einem Klauenspanner mit der Spannbreite 400 – 500 mm



dipa – Gangway, klappbar	dipa - Klauenspanner		
Beschreibung und Maße siehe unter Gangway	Spannbereich B	Artikel Nr.	Preis € / Stück
	400 - 500	50016927	
	500 - 600	50016931	
	600 - 700	50016932	siehe shop
	700 - 800	50016933	
	800 - 900	50016934	
	900 - 1000	50016935	